

Badanie jest prowadzone w ramach projektu pn. „Zbudowanie systemu koordynacji i monitorowania regionalnych działań na rzecz kształcenia zawodowego, szkolnictwa wyższego oraz uczenia się przez całe życie, w tym uczenia się dorosłych”, realizowanego przez Województwo Kujawsko-Pomorskie, finansowanego z Krajowego Planu Odbudowy i Zwiększania Odporności (KPO)

Liczba ludności w 2024 roku

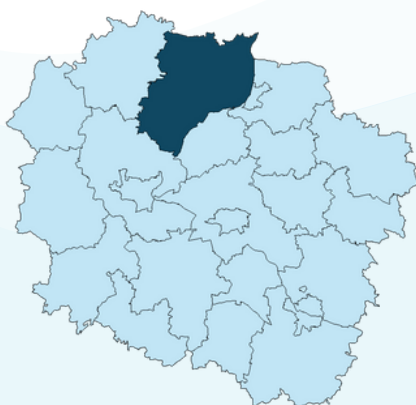
94 358

LICZBA LUDNOŚCI POWIATU
ŚWIECKIEGO



4,75%

MIESZKAŃCÓW WOJEWÓDZTWA
KUJAWSKO-POMORSKIEGO



Mieszkańcy powiatu według płci w 2024 roku



Kobiety 48 008 50,9%



49,1% 46 350 Mężczyźni



Ludność według grup wiekowych w 2024 roku

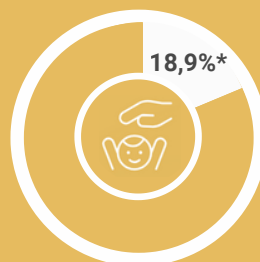
Wiek przedprodukcyjny

województwo
kujawsko-pomorskie

352 427 osób (17,8%)

powiat świecki

17 809 osób



* procent ogólnej liczby ludności w powiecie

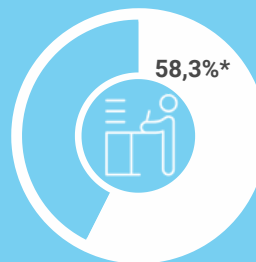
Wiek produkcyjny

województwo
kujawsko-pomorskie

1 153 093 osób (58,1%)

powiat świecki

54 995 osób



* procent ogólnej liczby ludności w powiecie

Wiek poprodukcyjny

województwo
kujawsko-pomorskie

478 959 osób (24,1%)

powiat świecki

21 554 osób

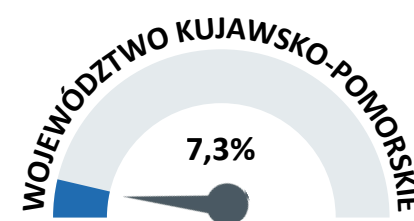
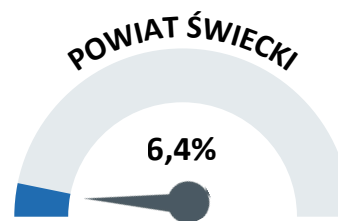


* procent ogólnej liczby ludności w powiecie

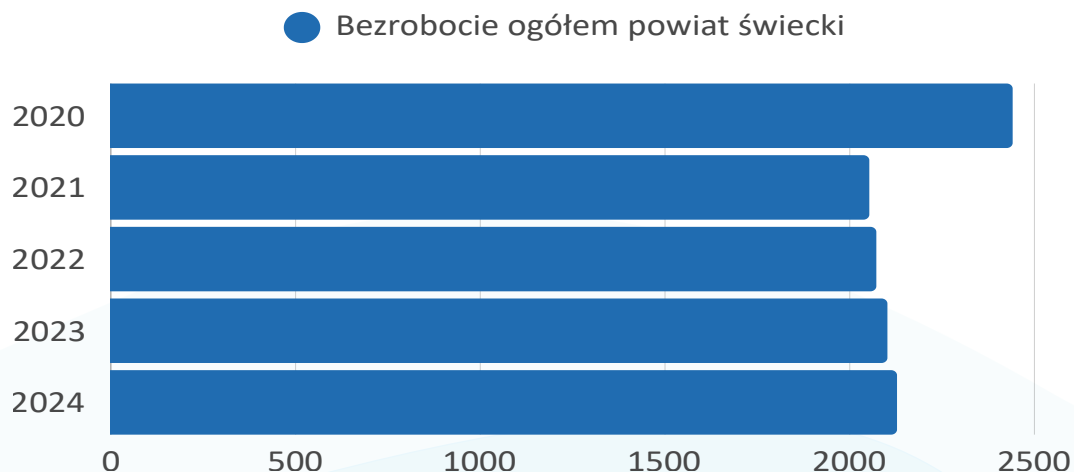
WIĘCEJ
INFORMACJI na
stronie:



STOPA BEZROBOCIA W POWIECIE W 2024 ROKU WYNIOSŁA 6,4%, PODCZAS GDY W WOJEWÓDZTWIE UTRZYMYWAŁA SIĘ NA POZIOMIE 7,3%.



Liczba bezrobotnych zarejestrowanych w powiatowym urzędzie pracy



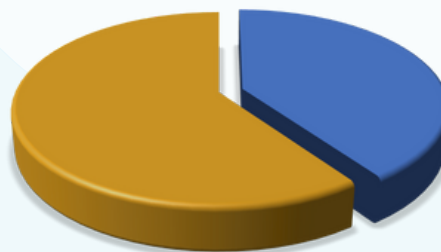
Bezrobocie w powiecie świeckim i województwie kujawsko - pomorskim (dane na 2024 r.)

POWIAT ŚWIECKI
2 128 OSÓB

WOJEWÓDZTWO
55 333 OSOBY

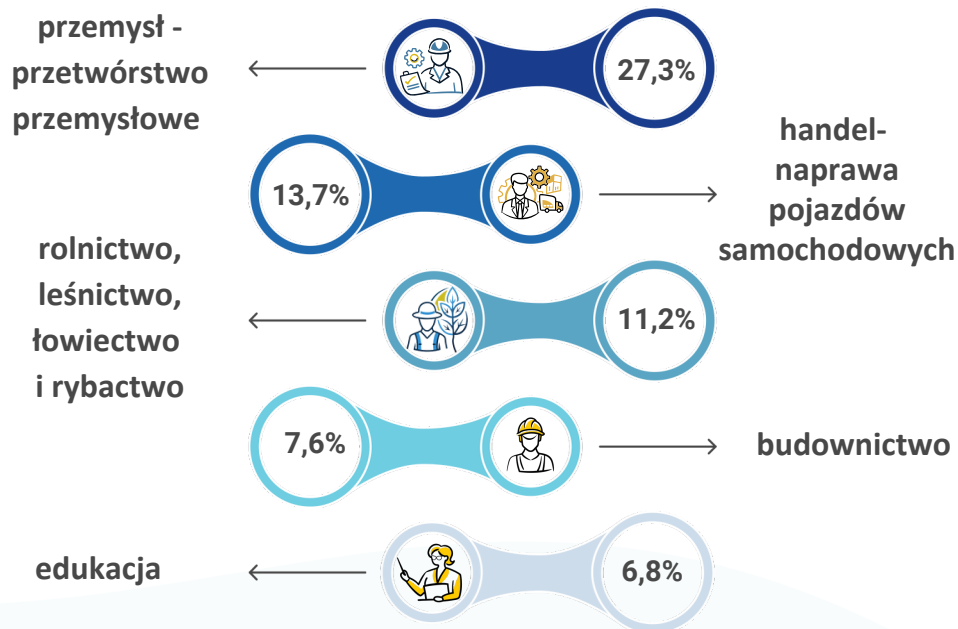


KOBIETY 59,7%
1 270 OSOBY



MĘŻCZYŹNI 40,3%
858 OSOBY

Udział pracujących według branż 5 największych sektorów w powiecie w 2024 roku

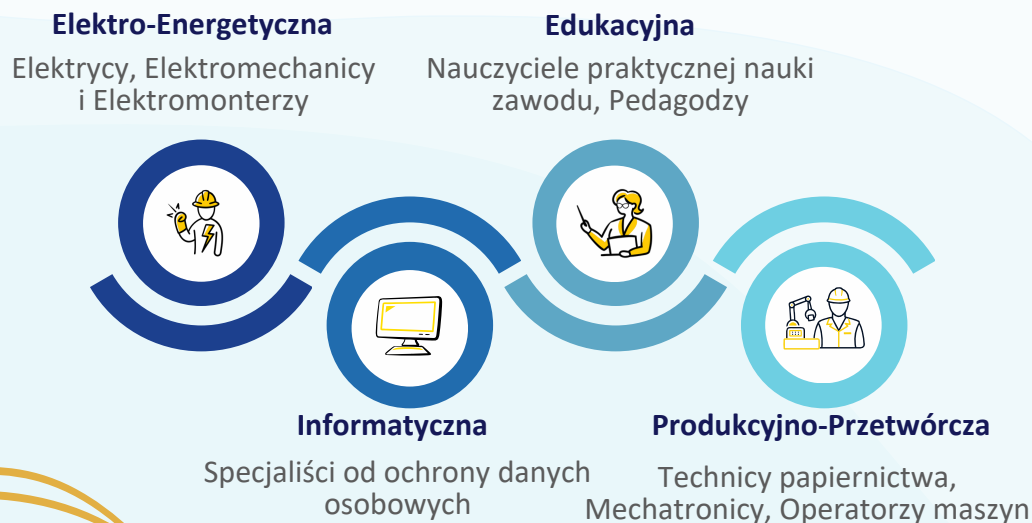


Prognoza zapotrzebowania na branże w powiecie świeckim



Źródło: Barometr zawodów - dane roczne na 2025 rok

Wyniki badań IDI oraz metody delfickiej



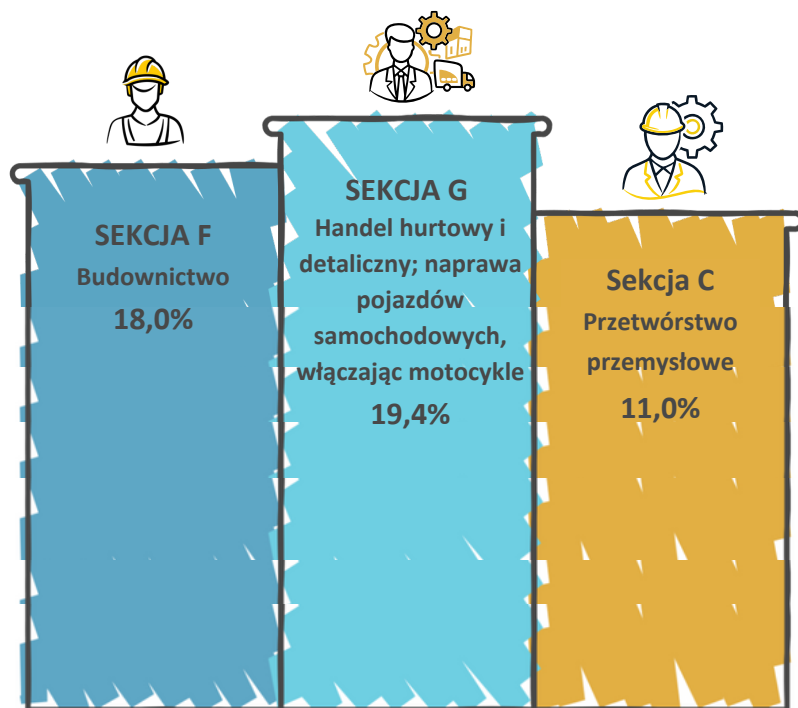
Według przeprowadzonych badań, w ciągu najbliższych 5 lat wzrośnie zapotrzebowanie na pracowników w branżach: energetycznej, edukacyjnej, przetwórczej oraz informatycznej. Poszukiwani będą przede wszystkim: elektrycy, mechatronicy, operatorzy maszyn i technicy papiernictwa.

Najpopularniejsze kierunki kształcenia szkół ponadpodstawowych w 2023/2024



Strategiczne cele rozwojowe

Największa liczba podmiotów według sekcji PKD w powiecie świeckim



Źródło: Strategia Obszaru Rozwoju Społeczno-Gospodarczego Powiatu Świeckiego